

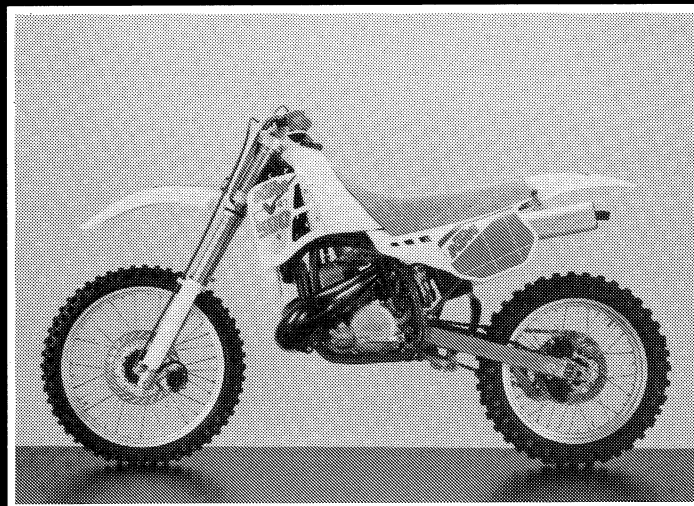


FAHRGESTELL

Chassis

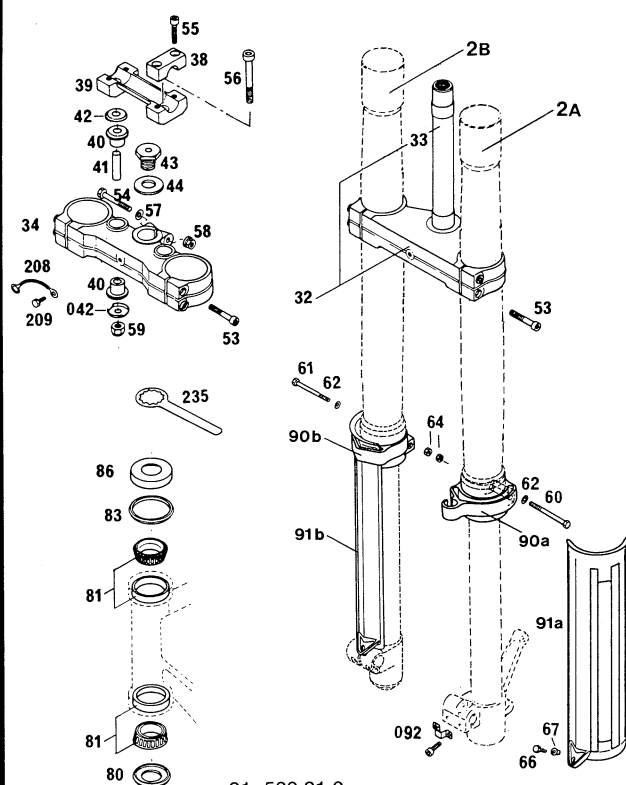
350 E-XC/E-GS

500 MX/540 D-XC



▲ = NEUTEILE '91 / NEW PARTS '91

TELEGABEL / FRONT FORK



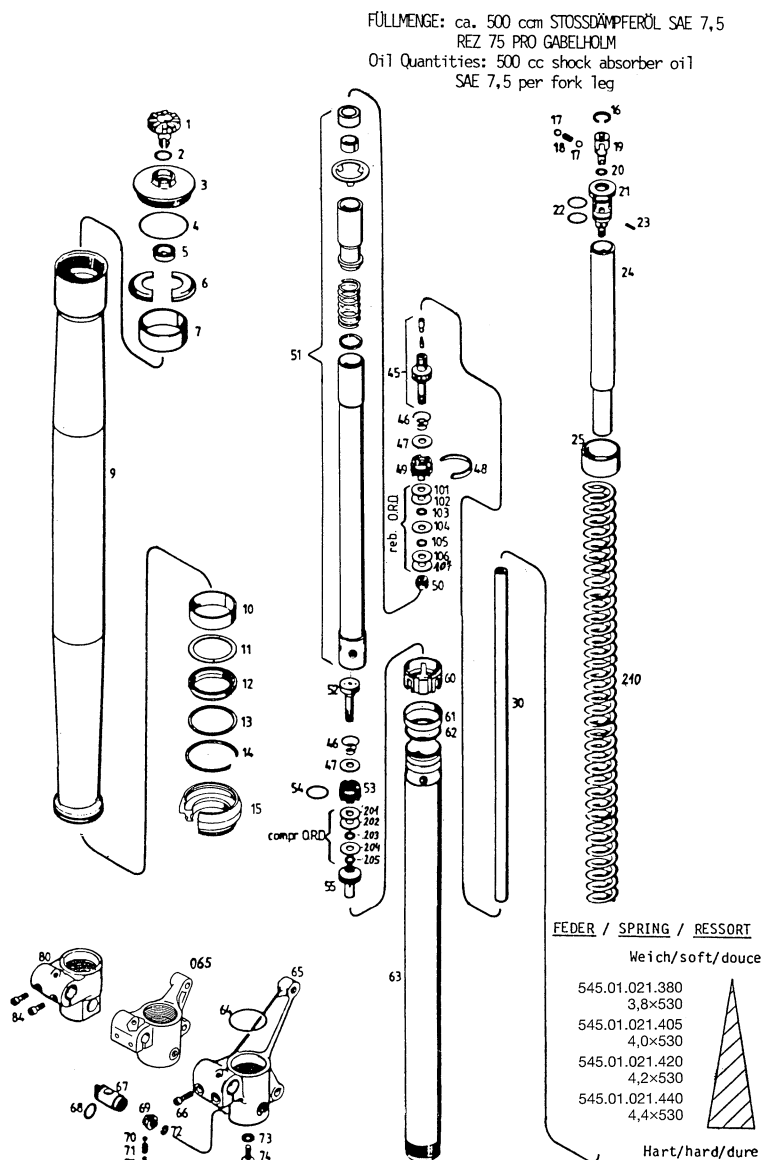
91-500.01.0

Bild Fig.	Teilenummer Part number	Stk. Qty.	Bild Fig.	Teilenummer Part number	Stk. Qty.
2a▲	502.01.002.300 L/S	1	32▲	501.01.032.144	1
2a▲	502.01.502.100 L/S	1	33▲	501.01.033.100	1
2a▲	502.01.402.100 L/S	1	34	501310	1
2a▲	546.01.002.200 L/S	1	38	564.01.038.000	2
2a▲	546.01.502.100 L/S	1	39	564.01.039.000	1
2a▲	546.01.402.100 L/S	1	40	564.01.040.000	4
2a▲	546.01.002.200 L/S	1	41	564.01.041.000	2
2a▲	546.01.502.100 L/S	1	42	564.01.042.000	2
2a▲	546.01.402.100 L/S	1	042	564.01.142.000	2
2a▲	565.01.202.000 L/S	1	43	564.01.043.000	1
2b▲	502.01.102.300 R/S	1	44	564.01.044.000	1
2b▲	502.01.602.100 R/S	1	53	0912 080353	8
2b▲	546.01.102.200 R/S	1	54	0931 080503	1
2b▲	546.01.602.100 R/S	1	55	0912 080303	4
2b▲	565.01.302.000 R/S	1	56	0984 100652	2
			57	0125 080003	1
			58	543.10.086.000	1
			59	0985 100003	2
			60	0931 050403	1
			61	0931 050453	1
			62	0125 050003	2
			64	0985 050003	2
			66	0933 050163	2
			67▲	546.01.094.000	2
			80▲	546.01.084.100	1
			81	542.01.081.000	2
			83	546.01.184.000	1
			86	542.01.086.000	1
			90a	546.01.090.000	1
			90b	546.01.190.000	1
			91a	546.01.091.000	2
			91b	546.01.191.000	1
			092	565.01.092.000	1
			208	571.01.008.000	1
			209	0933 060123	1
			235	542.12.035.000	1

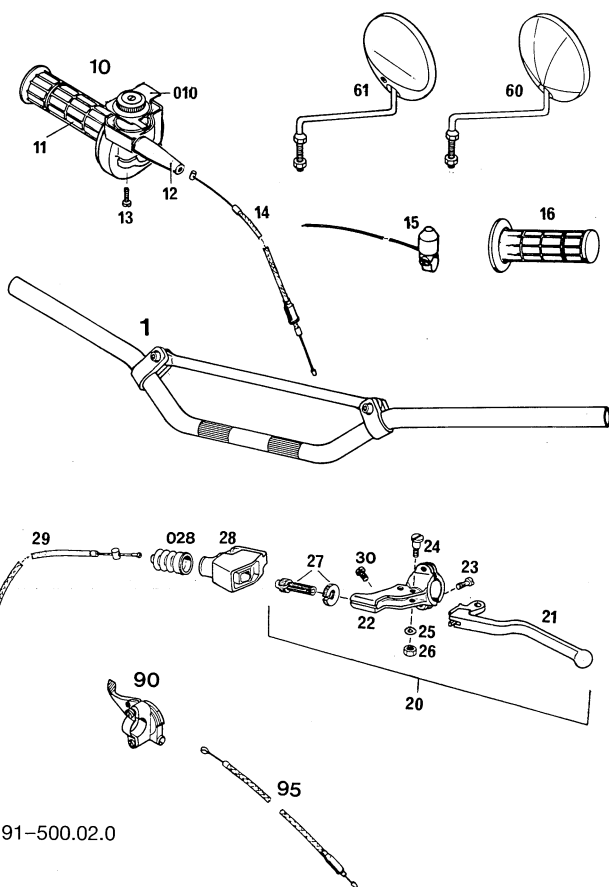
GABELBEINE / FRONT FORK LEGS

Bild Fig.	Teilenummer Part number	Stk. Qty.	Bild Fig.	Teilenummer Part number	Stk. Qty.
1	545.01.038.000	2	101	545.01.085.230	X
2	545.01.039.000	2		6×10×0,3	
3	545.01.036.000	2	102	545.01.085.525	X
4	0770 430030	2		6×18×0,25	
5	545.01.051.000	2	102	545.01.085.220	X
6	545.01.050.000	4		6×16×0,2	
7	545.01.052.000	2	103	545.01.085.120	X
9▲	545.01.004.100	2		6×9×0,2	
10	564.01.026.000	2	104	545.01.085.415	X
11	564.01.027.000	2		6×16×0,15	
12	564.01.005.000	2	105	545.01.085.020	X
13	564.01.127.000	2		6×8,5×0,2	
14	564.01.029.000	2	105	545.01.085.050	X
15▲	564.01.025.100	2		6×8,5×0,5	
16	545.01.053.000	2	106	545.01.085.210	X
17	0401 050000	4		6×12×0,1	
18	545.01.054.000	2	106	545.01.085.310	X
19	545.01.055.000	2		6×14×0,1	
20	0770 060020	2	107	545.01.085.510	X
21	545.01.056.000	2		6×18×0,1	
22	0770 160125	4	201	545.01.085.130	X
23	0481 020040	2		6×9×0,3	
24	545.01.057.000	2	201	545.01.085.225	X
25	564.01.022.200	2		6×12×0,25	
	2,5mm		202	545.01.085.320	X
25	564.01.022.000	2		6×14×0,2	
	5mm		202	545.01.085.420	X
25	564.01.022.100	2		6×16×0,2	
	10mm		202	545.01.085.425	X
30	545.01.010.000	2		6×14×0,25	
45	545.01.067.044	2	203	545.01.085.520	X
46	545.01.068.000	4		6×18×0,2	
47	545.01.069.000	4	203	545.01.085.625	X
48	545.01.070.000	2		6×16×0,25	
49	545.01.071.000	2	203	545.01.085.540	X
50	545.01.072.000	2		6×18×0,4	
51	545.01.073.100	2	204	545.01.085.015	X
52▲	545.01.074.100	2		6×8,5×0,15	
53	545.01.075.000	2	204	545.01.085.010	X
54	0770 020160	2		6×9×0,1	
55	545.01.076.000	2	204	545.01.085.610	X
60	545.01.077.000	2		6×12×0,1	
61	545.01.045.000	2	205	545.01.085.415	X
62	545.01.046.000	2		6×16×0,15	
63	545.01.003.000	2	205	545.01.085.030	X
64	0770 380020	2		6×8,5×0,3	
65▲	545.01.006.100	1	206	545.01.085.015	X
065▲	545.01.206.100	1		6×8,5×0,15	
66▲	0912 070253	2	206	545.01.085.110	X
67	545.01.078.100	2		6×9×0,1	
68	0770 120020	4	207	545.01.085.510	X
60	545.01.079.000	2		6×18×0,1	
70	0401 040000	4	210▲	545.01.021.420	2
71	545.01.080.000	2		4,2×530	
72	0770 070020	2		125 MX	
73	545.01.081.000	1	210▲	545.01.021.380	2
74	545.01.082.000	2		3,8×530	
80▲	545.01.106.100	1		125 Enduro	
84▲	0912 070253	2	210▲	545.01.021.440	2
				4,4×530	
				250/300/500 MX	
			210▲	545.01.021.405	2
				4,0×530	
				250/300 Enduro	

X = NACH BEDARF / AS REQUIRED



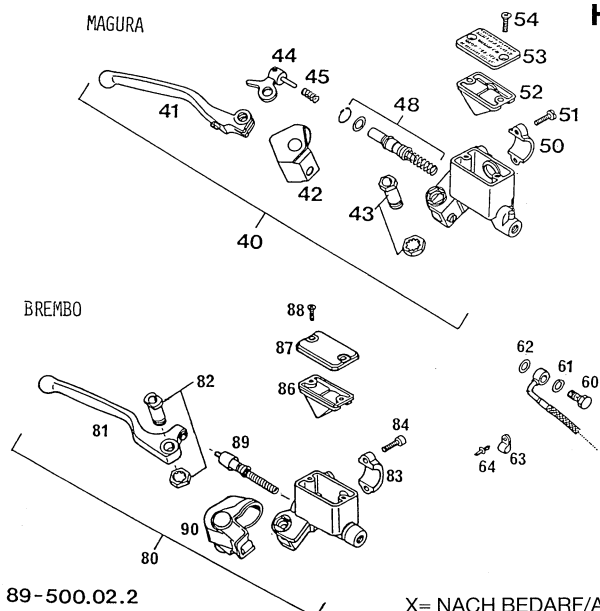
91-500.01.1



LENKER, ARMATUREN / HANDLEBAR, CONTROLS

Bild Fig.	Teilenummer Part number	Stk. Qty.	Bild Fig.	Teilenummer Part number	Stk. Qty.
1	565.02.001.044	1	20	546.02.040.000	1
10▲	580.02.010.100	1		250/300	
010	580.02.011.000	1	21	540.02.055.000	1
11▲	565.02.003.100	1	22	542.02.023.000	1
12	540.02.016.000	1	23	0964 050163	2
13	0084 050203	2	24	510.02.028.000	1
14	502.02.091.500	1	25	0125 060003	1
	125 MX		26	0934 060003	1
	VHSB 37		27	510.02.024.000	1
14	502.02.091.000	1	28▲	546.02.026.000	1
	125E PHSB35		028▲	546.02.126.000	1
14	546.02.091.000	1	29	502.02.090.000	1
	250/300			125	
	KEIHIN		29	546.02.090.000	1
14	501.02.091.000	1		250	
	250/350 ENDURO		29	565.02.090.000	1
	PHBE 38			350-540	
14	565.02.091.000	1	30	546.02.029.000	1
	350 ENDURO			250/300	
	BING 38		60	120.12.025.100	1
14	500.02.591.100	1	61	544.12.025.028	1
	500 MX, 540 D-XC,		90	520.02.059.000	X
	VHSB 38		95	570.02.595.000	X
15	510.11.198.000	1			
16▲	565.02.052.100	1			
20	540.02.040.000	1			
	125/350-540				

X = NACH BEDARF / AS REQUIRED

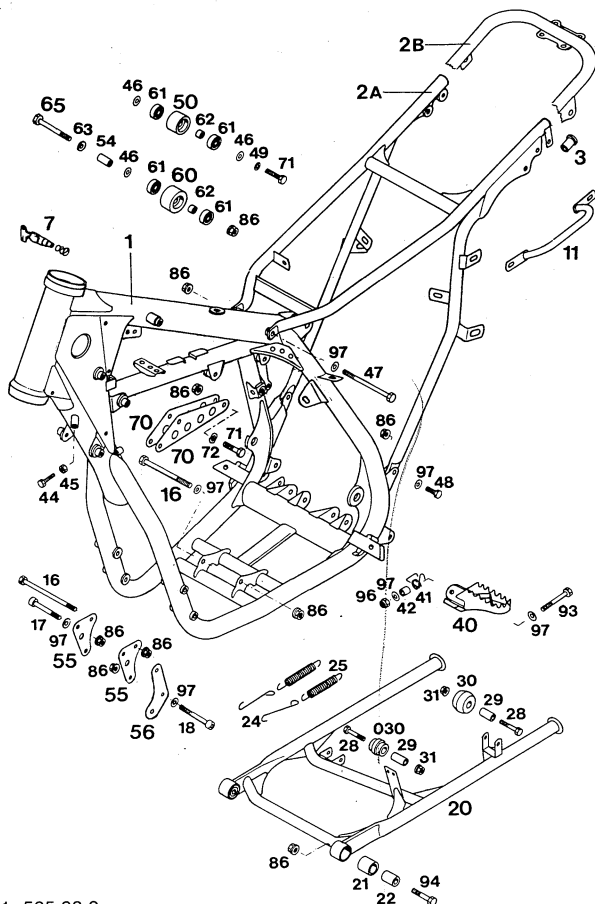


HANDBREMSZYLINDER / HANDBRAKE CYLINDER

Bild Fig	Teilenummer Part number	Stk Qty	Bild Fig	Teilenummer Part number	Stk Qty
40	565.13.001.644	1	60	502.13.025.000	1
	MX Ø 10,5		61	420.12.226.000	1
40	565.13.001.544	1		10x16x1	
	Enduro Ø 11		62	420.13.026.000	1
41	565.13.020.500	1		10x16x1,5	
42	565.13.026.500	1	63	570.13.070.100	1
43	565.13.015.500	1	64	570.13.071.000	1
44	565.13.051.500	1	80	545.13.001.044	1
45	565.13.052.500	1	81	544.13.020.000	1
48	565.13.050.600	1	82	544.13.015.000	1
	MX Ø 10,5		83	544.13.011.000	1
48	565.13.050.500	1	84	0912 060203	2
	Enduro Ø 11		86	544.13.009.000	1
50	565.13.011.500	1	87	544.13.012.000	1
51	0084 060203	2	88	0965 040123	2
52	565.13.009.500	1	89	544.13.050.100	1
53	565.13.012.500	1	90	544.13.026.000	1
54	0965 050163	2			

X = NACH BEDARF/AS REQUIRED

RAHMEN / FRAME



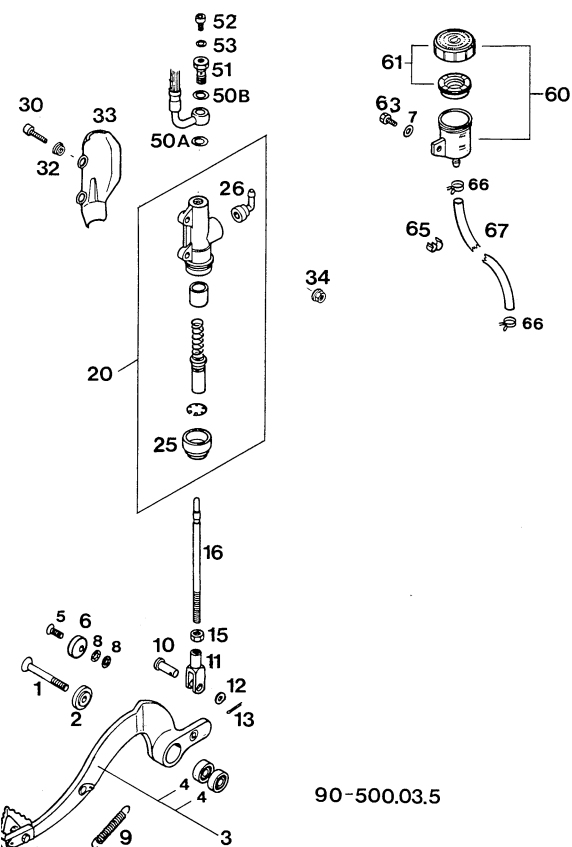
91-565.03.0

Bild Fig	Teilenummer Part number	Stk Qty	Bild Fig	Teilenummer Part number	Stk Qty
1▲	565.03.001.700 500/540	1	41	502.03.041.000 L/S	1
1	565.03.001.600 350	1	-	502.03.141.000 R/S	1
2a▲	565.03.002.600 MX	1	42	571.03.225.000	2
2b	555.03.002.500 ENDURO	1	44	0933 060253	2
3	550.03.080.000	2	45	0934 060003	2
7	440.03.007.000	X	46	502.03.028.000	3
11	502.12.011.000 L/S	1	47	0931 080903	1
-	502.12.111.000 R/S	1	48	0933 080203	2
16	0931 081103	2	49	0797 080003	1
17	0912 080553	2	50	502.03.053.000	
18	0912 080603	2	54	490.03.051.000	1
20	545.03.022.000	1	55	565.03.055.000	2
21	120.03.041.000	2	56	565.05.073.000	1
22	570.03.023.000	2	60	502.03.053.100	1
24	545.03.227.000	2	61	0625 006087	4
25	100.03.021.000	2	62	740.03.021.000	2
28	0931 060353	2	63	0137 080000	1
29	581.03.025.000	1	65	0931 080603	1
30	581.03.024.000	1	70	545.03.045.000	2
30	490.03.053.000	1	71	0933 080303	4
31	565.09.064.000	2	72	0137 080000	3
040	545.03.040.000 L/S	1	86	543.10.086.000	13
-	545.03.140.000 R/S	1	93	545.03.044.000	2
			94	0931 080353	3
			96	0985 080003	2
			97	0125 080003	12

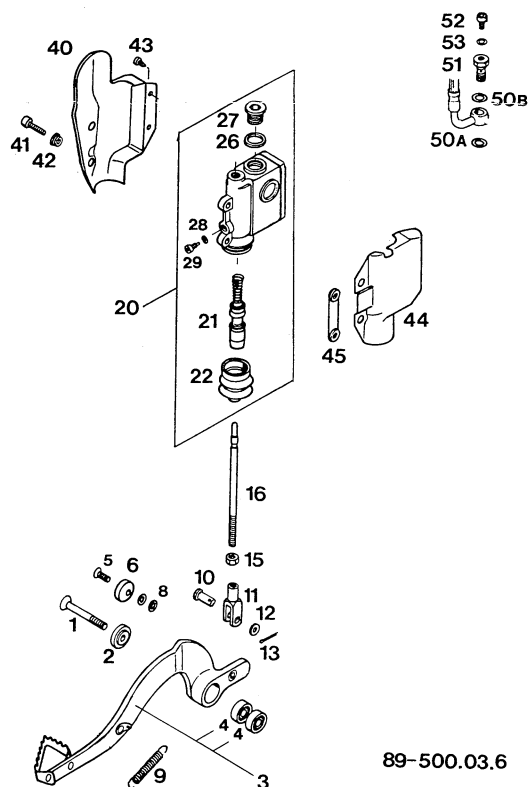
x= NACH BEDARF/AS REQUIRED

FUSSBREMSBETÄTIGUNG MX REAR BRAKE CONTROL MX

Bild Fig.	Teilenummer Part number	Stk. Qty.	Bild Fig.	Teilenummer Part number	Stk. Qty.
1	0991 080403	1	30	0912 060253	2
2	565.03.061.300	1	31	0797 060003	2
3	502.03.060.544	1	32	502.13.161.000	2
4	0625 006087	2	33	545.13.038.000	1
5	0991 060163	1	34	565.09.064.000	2
6	502.03.063.000	1	50a	420.13.226.000 10×16×1	1
7	0125 060003	1	50b	420.13.026.000 10×16×1,5	1
8	0797 060003	2	51	502.13.025.100	1
9	545.03.062.000	1	52	0912 050083	1
10	580.03.067.000	1	53	502.13.026.000	1
11	580.03.069.000	1	60	545.13.030.044	1
12	502.03.028.000	1	61	545.13.031.044	1
13	0094 020203	1	63	0933 060163	1
15	0934 080003	1	65	550.11.022.100	1
16	545.03.068.000	1	66	580.07.017.000	2
20	545.13.101.044	1	67	580.07.016.001	0,25 m
25	545.13.151.000	1			
26	545.13.155.000	1			



90-500.03.5



89-500.03.6

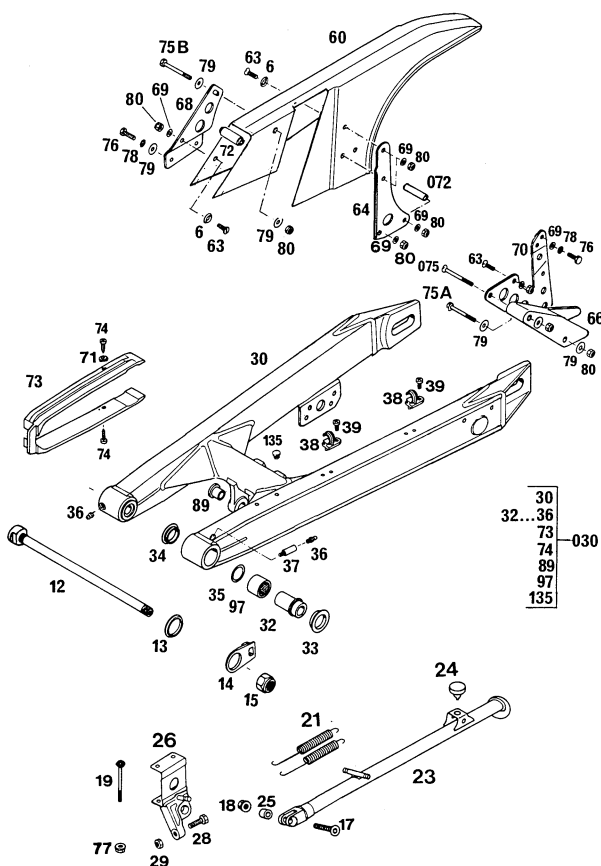
FUSSBREMSBETÄTIGUNG ENDURO REAR BRAKE CONTROL ENDURO

Bild Fig.	Teilenummer Part number	Stk. Qty.	Bild Fig.	Teilenummer Part number	Stk. Qty.
1	0991 080403	1	26	565.13.156.000	1
2	565.03.061.300	1	27	0908 160153	1
3	502.03.160.544	1	28	565.13.158.000	1
4	0625 006087	2	29	565.13.157.000	1
5	0991 060163	1	40	502.13.138.000	1
6	502.03.063.000	1	41	0912 060203	2
8	0797 060003	2	42	502.13.161.000	2
9	545.03.062.000	1	43	0981 350953	2
10	580.03.067.000	1	44	502.13.038.000	1
11	580.03.069.000	1	45	502.13.160.000	1
12	502.03.028.000	1	50a	420.13.226.000	1
13	0094 020203	1		10×16×1	
15	0934 080003	1	50b	420.13.026.000	1
16	545.03.068.000	1		10×16×1,5	
20	565.13.101.144	1	51	502.13.025.100	1
21	565.13.150.000	1	52	0912 050083	1
22	565.13.151.000	1	53	502.13.026.000	1

SCHWINGARM / SWINGARM

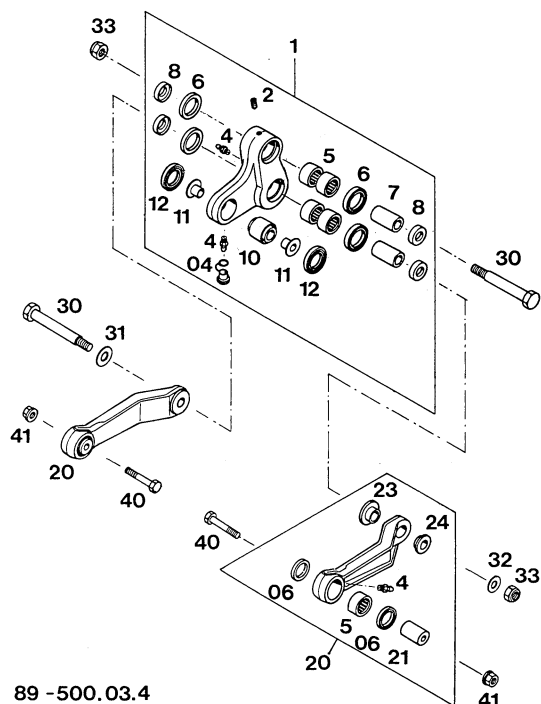
Bild Fig.	Teilenummer Part number	Stk. Qty.	Bild Fig.	Teilenummer Part number	Stk. Qty.
6	400.06.006.000	X	37	545.03.098.000	1
12	502.03.014.000	1	38▲	546.11.076.000	2
13	502.30.011.000	1	39	0985 050103	2
14	502.30.211.000	1	60	502.07.060.000	1
15	0985 141503	1	63	0963 060163	X
17	0991 080353	1	64	544.07.064.000	1
18	543.10.086.000	1	66	565.07.066.000	1
19	0991 060753	2	68	502.07.068.000	1
21	510.03.021.000	2	69	0125 060003	X
23	545.03.023.100	1	70	565.07.070.400	1
24	510.07.069.100	1	71	120.11.016.000	1
25	571.03.225.000	1	72	501.07.072.000	1
26	545.03.026.100	1	072	543.07.072.000	1
28	0933 080253	1	73	545.07.073.000	1
29	0934 080003	1	74	0971 480193	2
30	502.03.030.500	1	75a	0931 060503	1
	125 L=560		75b	0931 060553	1
30	565.03.030.500	1	075	0963 060553	2
	350-540 L=580		76	0933 060203	X
030	502.03.030.544	1	77	565.09.064.000	2
	125		78	0797 060003	X
030	565.03.030.544	1	79	0021 060003	X
	350-540		80	0985 060003	X
32	565.03.032.000	2	89	565.03.089.300	2
33	565.03.033.000	2	97	560.03.097.100	2
34	565.03.034.000	2	135	544.03.135.000	X
35	565.03.036.000	2			
36	720.03.035.000	2			

X = NACH BEDARF / AS REQUIRED



90-500.03.3

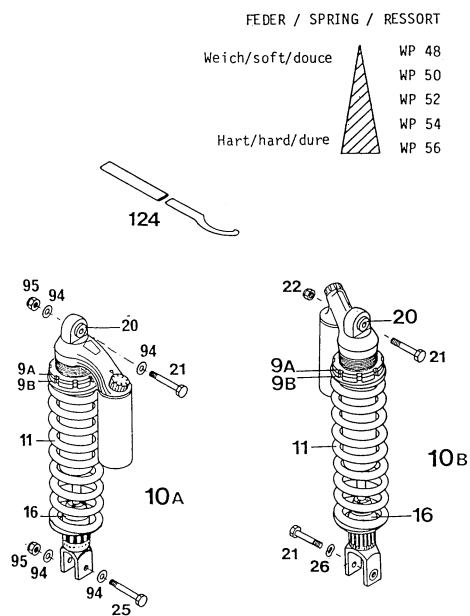
PRO-LEVER ANLENKUNG PRO-LEVER SYSTEM



89 - 500.03.4

Bild Fig.	Teilenummer Part number	Stk. Qty.	Bild Fig.	Teilenummer Part number	Stk. Qty.
1	565.03.080.544	1	12	565.03.091.100	2
2	0913 060060	1	20	565.03.083.544	2
4	720.03.035.000	5	21	565.03.084.500	2
04	530.03.099.000	2	23	565.03.089.100	2
5	565.03.094.400	6	24	565.03.189.100	2
6	0760 222940	4	30	565.03.082.300	2
06	0760 182442	4	31	565.03.090.300	1
7	565.03.081.000	2	32	565.03.096.000	1
8	565.03.090.500	4	33	0982 100003	2
10	542.03.083.050	1	40	565.03.087.500	2
11	565.03.085.100	2	41	543.10.086.000	2

FEDERBEIN / SHOCK ABSORBER



90-546.04.1

Bild Fig.	Teilenummer Part number	Stk. Qty.	Bild Fig.	Teilenummer Part number	Stk. Qty.
9a	542.04.109.000	1	11	501.04.011.046 46-280	1
9b	542.04.009.000	1	11	501.04.011.048 48-280	1
10a▲	502.04.510.000 K1 MX 91 48-280	1	11	501.04.011.050 50-280	1
	125 MX		11	501.04.011.052 52-280	1
10a▲	502.04.510.100 K1 GS 91 46-280	1	11	501.04.011.054 54-280	1
	125 Enduro		16	544.04.016.000	1
10b▲	546.04.010.300 K2 MX 91 52-280	1	20	542.04.020.000	1
	250/300 MX		21	565.03.086.000	1(2)
10b▲	546.04.010.400 K2 GS 91 50-280	1	22	543.10.086.100	1
	250/300 Enduro		25	565.03.093.000	1(-)
10a▲	565.04.110.400 K5 MX 91 54-280	1	26	0137 100003	1
	500 MX		94	565.03.096.000	4
			95	0982 100003	2
			124	543.12.024.000	2

X = NACH BEDARF / AS REQUIRED

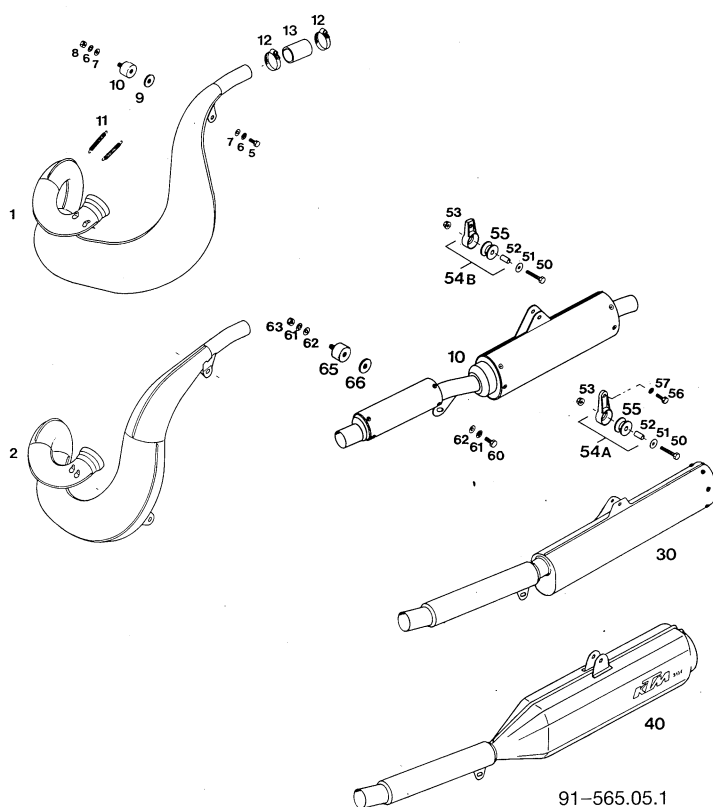
**AUSPUFF / EXHAUST PIPE**

Bild Fig	Teilenummer Part number	Stk Qty	Bild Fig	Teilenummer Part number	Stk Qty
1▲	565.05.070.500	1	8	0934 080003	2
	500/540		9	510.05.067.000	2
2	555.05.070.300	1	10	432.05.262.000	1
	350 MX, 350 E-XC			30×15	
2	555.05.570.300	1	10	510.05.062.100	1 (2)
	350 E-GS			30×20	
5	0933 080163	2	11	510.05.063.000	3
6	0797 080003	4	12	543.05.058.000	2
7	0125 080003	4	13	543.05.057.000	1

**AUSPUFF SCHALLDÄMPFER
EXHAUST SILENCER**

Bild Fig	Teilenummer Part number	Stk Qty	Bild Fig	Teilenummer Part number	Stk Qty
10▲	565.05.079.500	1	57	0125 060003	1
30	545.05.079.206	1	60	0933 080163	1
40	545.05.080.100	1	61	0797 080003	2
	350 E-GS		62	0125 080003	2
40	555.05.080.100	1	63	0934 080003	1
	350 RALLY		65	432.05.262.000	1
50	0931 060303	1		30×15	
51	0021 060003	1	65	510.05.062.100	1
52	543.05.069.000	1		30×20	
53	565.09.064.000	1	66	510.05.067.000	1
54a	543.05.065.044	1	—	580.05.079.055	0,20 kg
54b	543.05.065.144	1		Glasfasergarn/ Stuffing yarn	
55	543.05.068.000	1			
56	0933 060163	1			

91-565.05.1

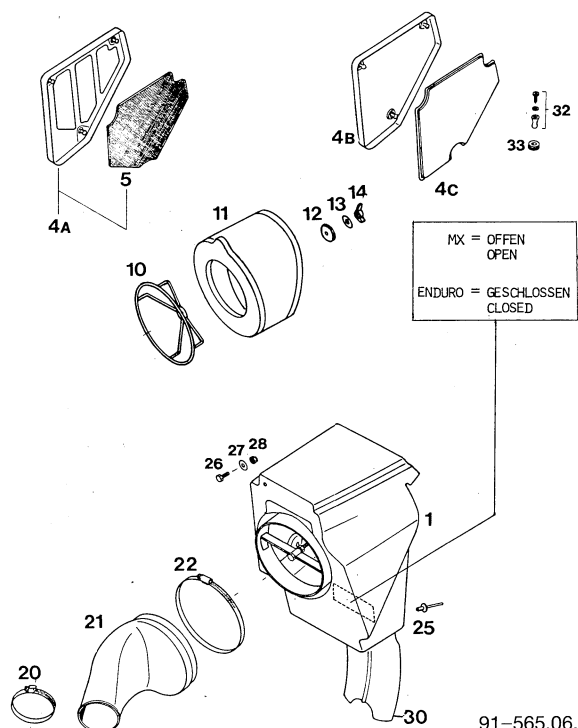
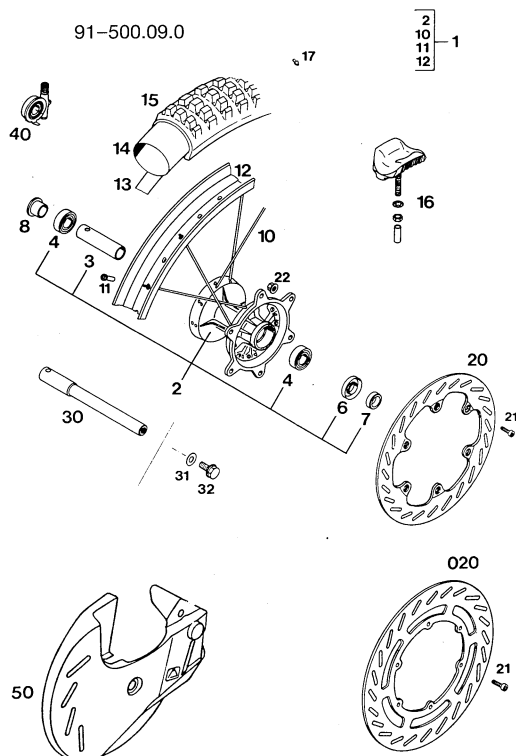
**FILTERKASTEN / AIR FILTER BOX**

Bild Fig	Teilenummer Part number	Stk Qty	Bild Fig	Teilenummer Part number	Stk Qty
1	545.06.001.100	1	14	560.03.076.000	1
	MX		20	550.06.028.000	1
1	545.06.501.100	1	21	565.06.026.200	1
	ENDURO		22	545.06.028.000	1
4a	545.06.002.000	1	25	432.06.043.000	2
4b	545.06.502.050	1	26	0933 060163	1
4c	545.06.502.051	1	27	0021 060003	3
5	545.06.002.052	1	28	0985 060003	3
10	501.06.016.000	1	30	502.06.010.000	1
11	565.06.015.000	1	32	572.06.004.044	4
12	510.05.067.000	1	33	545.06.006.000	4
13	510.06.097.000	1			

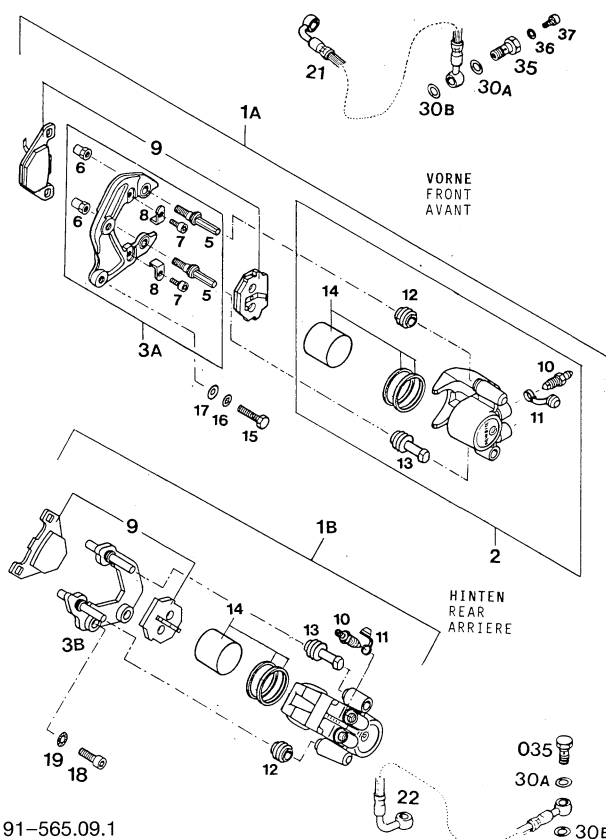
91-565.06.0

91-500.09.0



VORDERRAD / FRONT WHEEL

Bild Fig	Teilenummer Part number	Stk Qty	Bild Fig	Teilenummer Part number	Stk Qty
1▲	546.09.001.244 Nordisc	1	15	546.09.074.000 80/100-21 Dunlop	1
1▲	546.09.001.344 Excel	1	16	510.09.100.100	1
2▲	565.09.010.844	1	17	550.09.099.100	10
3	565.09.011.400	1	20	565.09.060.500 D=240 Enduro	1
4	0625 060037	2	020	565.09.060.600 D = 260 MX	1
6	0760 253571	1	21	0912 060166	6
7	546.09.051.000	1	22	565.09.064.000	6
8	580.09.052.500	1	30	580.09.081.500	1
10	546.09.071.000	36	31	0125 100003	1
11	565.09.072.000	36	32	490.32.011.000	1
12	565.09.070.000 Nordisc	1	40	570.11.052.444 Europa 23:11	1
12	546.09.070.100 Excel	1	40	570.11.052.544 USA 30:10	1
13	510.09.073.000	1	50	565.13.180.444	X
14	510.09.075.000	1			
15▲	501.09.074.300 90/90-21 All Cross	1			

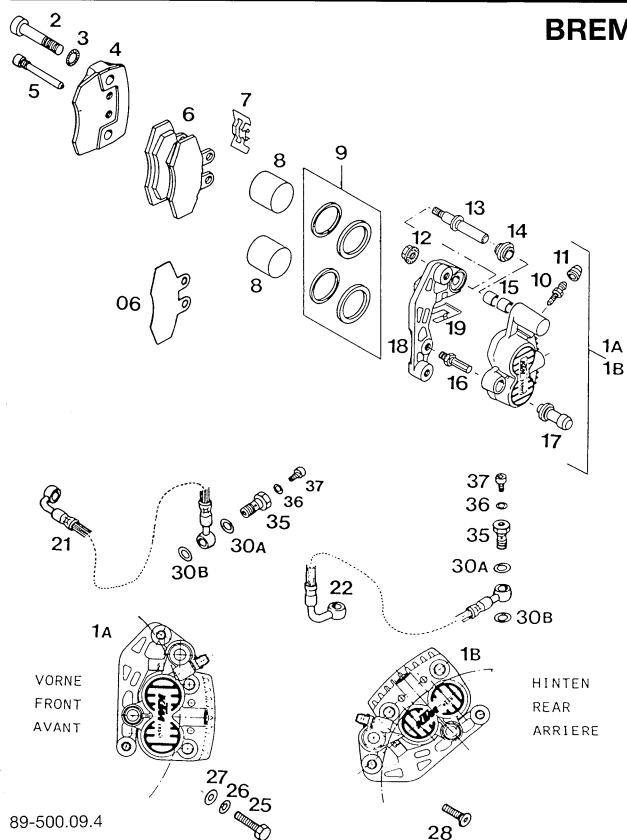


BREMSSATTEL „BREMBO“ CALIPER FRONT + REAR

Bild Fig	Teilenummer Part number	Stk Qty	Bild Fig	Teilenummer Part number	Stk Qty
1a▲	545.13.201.244	1	17	0125 080003	2
1b▲	545.13.301.144	1	18	0912 080163	2
2▲	545.13.201.100	1	19	360.03.014.000	2
3a	546.13.222.044	1	21	502.13.029.200 1545 mm, MX	1
3b	545.13.322.000	1	21	502.13.029.300 1575 mm, Enduro	1
5	546.13.217.000	2	22	545.13.027.000	1
6	546.13.216.000	2	30a	420.13.226.000 10x16x1	2
7	0912 060123	2	30b	420.13.026.000 10x16x1,5	2
8	546.10.041.000	2	035	502.13.025.000	1
9	545.13.209.044	2	35	502.13.025.100	1
10	545.13.214.000	2	36	502.13.026.000	1
11	545.13.215.000	2	37	0912 050083	1
12	545.13.218.000	2			
13	545.13.219.000	2			
14	545.13.205.000	2			
15	0933 080303	2			
16	0797 080003	2			

91-565.09.1

BREMSSATTEL „GRIMECA“ / CALIPER FRONT+ REAR

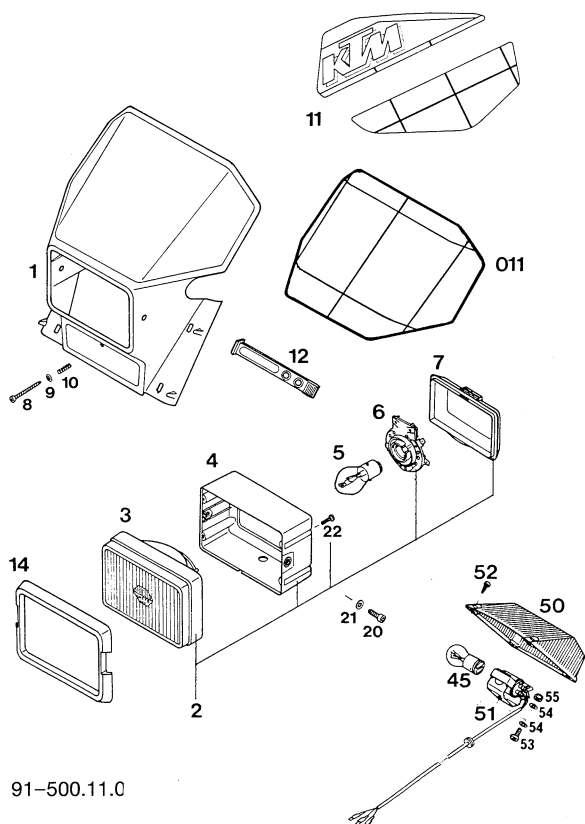


89-500.09.4

Bild Fig.	Teilenummer Part number	Stk. Qty.	Bild Fig.	Teilenummer Part number	Stk. Qty.
1a	565.13.201.544	1	10	565.13.214.000	2
	28 mm, Org.		11	420.13.215.000	2
1b	565.13.301.544	1	12	565.13.216.000	2
	25 mm, Org.		13	565.13.217.000	2
2	0912 100453	4	14	565.13.218.000	2
3	360.03.014.200	4	15	565.13.220.000	4
4	565.13.202.400	2	16	565.13.221.000	2
5	565.13.210.400	4	17	565.13.219.000	2
6	565.13.209.544	2	18	565.13.222.000	2
	Organ. 243		19	565.13.223.000	2
6	565.13.209.444	X	21	502.13.029.200	1
	Sinter 518			1545 mm, MX	
06	565.13.206.400	X	21	502.13.029.300	1
	1 mm			1575 mm, Enduro	
06	565.13.206.500	X	22	545.13.027.000	1
	2 mm		25	0931 080303	2
06	565.13.209.450	X	26	0797 080003	2
	3 mm		27	0125 080003	2
7	565.13.211.400	2	28	0991 080253	2
8	565.13.205.400	2	30a	420.13.226.000	2
	28 mm			10x16x1	
8	565.13.305.400	2	30b	420.13.026.000	2
	25 mm			10x16x1,5	
9	565.13.250.400	1	35	502.13.025.100	2
	28 mm		36	502.13.026.000	2
9	565.13.350.400	1	37	0912 050083	2
	25 mm				

X = NACH BEDARF / AS REQUIRED

SCHEINWERFER, RÜCKLICHT HEAD AND REAR LIGHT



91-500.11.0

Bild Fig.	Teilenummer Part number	Stk. Qty.	Bild Fig.	Teilenummer Part number	Stk. Qty.
1	546.11.001.000	1	12	546.11.186.000	4
2▲	546.11.010.000	1	14▲	546.11.003.000	1
3▲	546.11.230.000	1	20	0912 060163	2
4	546.11.432.000	1	21	0125 060003	2
5	510.11.009. 1		22	0084 030163	4
	6V 25/25W		45	400.11.045.000	1
5	310.11.038.100	1		6V 21/5W	
	6V 35/35W			125	
5	441.11.038.000	1	45	570.11.045.000	1
	12V 35/35W			12V 21/5W	
	250-540			250/350/540	
6▲	546.11.036.000	1	50	565.11.041.000	1
7	546.11.409.000	1	51	565.11.044.000	1
8	0981 350503	1	52	0981 290133	4
9	0125 040003	1	53	0985 040103	1
10	440.11.035.000	1	54	0125 040003	2
11▲	546.01.196.000	1	55	0985 040003	1
011▲	546.01.196.080	1			
	yellow				

X = NACH BEDARF / AS REQUIRED

91-565.07.0

TANK, SITZBANK, VERKLEIDUNGEN TANK, SEAT, SIDE COVERS

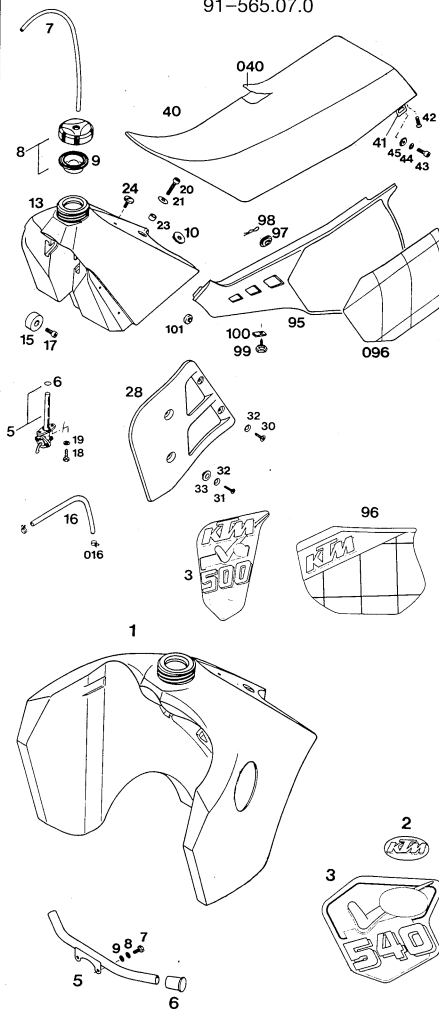


Bild Fig	Teilenummer Part number	Stk Qty
3▲	565.07.003.350 „350“ L/S	1
3▲	565.07.003.500 „500“ L/S	1
-▲	565.07.103.350 „350“ R/S	1
-▲	565.07.103.500 „500“ R/S	1
5	550.07.005.200 „OFF-ON-RES“	1
5	550.07.005.300 „OFF-ON“	1
6	550.07.006.200	1
7	310.07.007.001	0,32m
8	560.07.008.144	1

Bild Fig	Teilenummer Part number	Stk Qty
9	560.07.009.100	1
10	510.05.067.000	1
13	545.07.013.000	1
15	501.07.015.000	2
16	580.07.016.001	0,28m
016	580.07.117.000	2
17	0912 080163	2
18	0676 550223	2
19	0797 050003	2
20	0912 080353	1
21	0021 080003	1
23	571.03.225.000	1
24	545.07.011.000	1
28	545.35.028.000 L/S	1

Bild Fig	Teilenummer Part number	Stk Qty
-	545.35.029.000 R/S	1
30	0983 550223	4
31	0966 050203	4
32	400.06.006.000	8
33	565.35.036.000	4
40▲	565.07.040.200	1
040▲	565.07.040.250	1
41	580.07.041.000	2
42	0965 060163	4
43	0912 080203	2
44	0797 080003	2
45	140.04.030.000	2
95	502.08.041.000 L/S	1
-	502.08.075.000 R/S	1
96▲	565.08.096.100 L/S	1
-▲	565.08.196.100 R/S	1
096	502.08.096.080 L/S YELLOW	1
-	502.08.196.080 R/S YELLOW	1
97	542.08.042.000	3
98	543.08.043.002	2
99	545.07.076.000	1
100	502.35.033.100	1
101	543.08.042.000	1

ENDURO-TANK 12 L / GASTANK 12 L

Bild Fig	Teilenummer Part number	Stk Qty
1	545.07.013.100	1
2▲	546.07.002.100	2
3▲	565.07.003.540 L/S	1
-▲	565.07.103.540 R/S	1

Bild Fig	Teilenummer Part number	Stk Qty
5	545.07.012.000	1
6	545.07.012.050	2
7	0933 060123	2
8	0797 060003	2
9	0125 060003	2

Bild Fig	Teilenummer Part number	Stk Qty
97	542.08.042.000	3
98	543.08.043.002	2
99	545.07.076.000	1
100	502.35.033.100	1
101	543.08.042.000	1

91-565.07.1

KOTFLÜGEL / FENDERS

Bild Fig	Teilenummer Part number	Stk Qty.
1	400.06.006.000	1
2	0966 050163	3
3	0933 060163	2
4	0933 060253	4
5	0931 060403	1
-	0931 060303	1
05	0912 060203	1
6	0933 060253	2
06	0933 060123	4
7	0797 060003	2
8	0021 060003	15
08	0021 050003	X
9	0985 050003	X
09	0985 060003	2
10	510.05.082.100	3
11	510.05.082.200	4
12	0966 060163	6
13	449.12.054.500	6
14	565.09.064.000	10
15	432.06.043.000	2
16	510.08.077.000	1

Bild Fig	Teilenummer Part number	Stk Qty.
17	120.11.016.000	1
20	546.01.095.000	1
21▲	546.01.096.100	1
021	546.01.096.080 YELLOW	1
30	546.08.010.000	1
31	570.08.009.000	1
32	543.08.019.000	1
33	546.01.093.000	1
34	545.01.092.000	1
40	502.08.014.000	1
50	502.08.113.000	1
51	502.08.014.050	1
60	502.08.013.000	1
61	572.08.013.051	1
62	490.08.216.000	X
63	510.12.080.000	X
64	572.08.013.050	1
65	0982 350953	2
66▲	546.07.002.100	2
67▲	546.07.002.200	1

X = NACH BEDARF / AS REQUIRED

91-565.08.0

HINTERRAD / REAR WHEEL 350-540

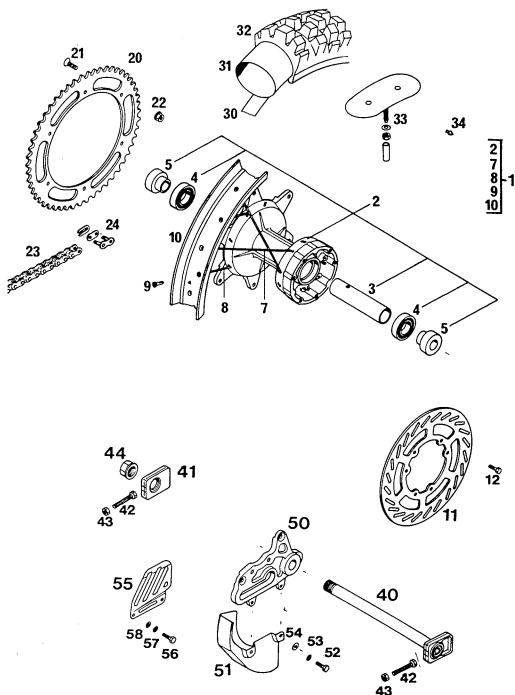


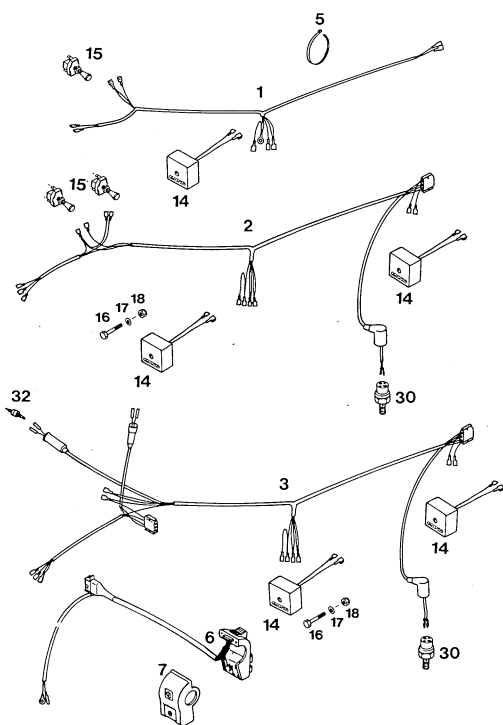
Bild Fig.	Teilenummer Part number	Stk. Qty.	Bild Fig.	Teilenummer Part number	Stk. Qty.	Bild Fig.	Teilenummer Part number	Stk. Qty.
1▲	565.10.001.744	1	20	543.10.051.052	1	32	540.10.074.000	1
	2,50-19" NORDISK			52 Z.			4.50-18" MOTOCROSS	
1	565.10.001.544	1	20	543.10.051.050	1	32▲	543.10.074.700	1
	2,50-18" NORDISK			50 Z.			120/90-18" ALL CROSS	
	350 ENDURO, 540 D-XC		20	543.10.051.048	1	32	540.10.074.100	1
2	565.10.010.544	1		48 Z.			4.50-18" MULTI CROSS	
3	565.10.011.000	1	20	543.10.051.045	1	32▲	546.10.074.200	1
4	0625 060058	2		45 Z.			130/80-19" ALL CROSS	
5	565.10.016.400	2	21	545.10.052.000	6	32	546.10.074.000	1
7	565.10.071.400	18	22	543.10.086.000	6		110/90-19" DUNLOP	
	M5X187-160°, L/S		23	500.10.065.000	1	33	564.10.100.100	2
	2.15/2.50-18"		23	500.10.065.001	X		VM4 (2.50")	
7	565.10.071.600	18		per Meter		34	550.09.099.100	10
	M5X201-160°, L/S		24	500.10.066.000	1		ENDURO	
	2.50-19"		23	530.10.065.001	X	40	502.10.085.000	1
8	565.10.171.000	18		O-RING, per Meter		41	565.10.084.000	1
	M5X186-173°, R/S		24	530.10.066.000	X	42	0933 080453	2
	2.15/2.50-18"			O-RING		43	0934 080003	2
8	565.10.171.600	18	30	520.10.073.000	1	44	543.10.099.000	1
	M5X198-173°, R/S		31	540.10.075.000	1	50	581.10.040.000	1
	2.50-19"			4.00/4.50-18"		51	581.13.081.000	1
9	565.09.072.000	36	31	563.10.075.000	1	52	0933 060123	2
10	565.10.070.000	1		5.10/140/80-18"		53	0797 060003	2
	2,50-18" NORDISK		31▲	546.10.075.100	1	54	0021 060003	2
	350 ENDURO, 540 D-XC			120/80-19"		55	545.13.085.000	X
10	565.10.070.100	1	31	546.10.075.000	1	56	0933 060203	X
	2,50-19" NORDISK			110/90-19"		57	0797 060003	X
	500 MX		32	543.10.074.606	1	58	0125 060003	X
11	565.10.060.600	1		140/80-18" MXE 2				
12	0912 060166	6						

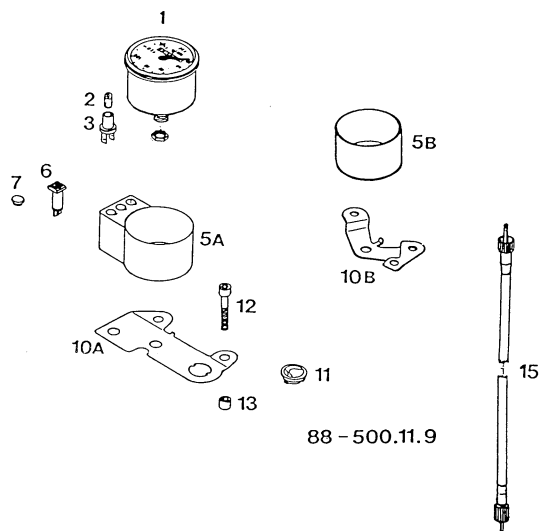
X = NACH BEDARF / AS REQUIRED

KABELSTRANG / WIRING HARNESS

Bild Fig.	Teilenummer Part number	Stk. Qty.	Bild Fig.	Teilenummer Part number	Stk. Qty.
1	546.11.075.000	1	14	544.11.034.000	1(2)
	E-XC I		15	550.11.599.000	1(2)
2	546.11.175.000	X	16	0931 060353	1(2)
	E-XC II		17	0125 060003	1(2)
3	546.11.275.000	1	18	0985 060003	1(2)
	E-XC III		30	420.13.121.000	1
5	440.11.076.180	X	32	510.11.050.000	1
6	546.11.270.000	1			
7	570.11.070.050	1			

X = NACH BEDARF / AS REQUIRED

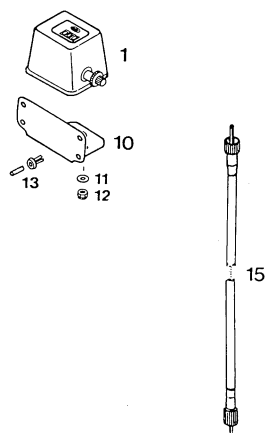




TACHOANLAGE / SPEEDOMETER

Bild Fig.	Teilenummer Part number	Stk. Qty.	Bild Fig.	Teilenummer Part number	Stk. Qty.
1	550.11.080.000	1	6	580.11.021.000	1
2	310.11.025.000	1		Blue 12V 250/350	
	6V 0.6W		7	361.11.021.000	X
2	441.11.025.000	1	10a	580.11.030.000	1
	12V 2W			E-GS	
3	330.11.069.000	1	10b	570.11.030.000	1
5a	580.11.068.000	1		E-XC	
	E-GS		11	160.11.020.000	X
5b	570.11.068.000	1	12	0912 080403	2
	E-XC		13	571.03.225.000	2
6	502.11.064.000	1	15	565.11.088.400	1
	yellow 6V 125			1020mm	
6	446.11.264.000	1			
	yellow 12V 250/350				
6	400.11.021.000	1			
	Blue 6V 125				

X = NACH BEDARF / AS REQUIRED



MEILENZÄHLER / ODOMETER

Bild Fig.	Teilenummer Part number	Stk. Qty.
1	580.11.180.000	1
10	580.11.130.000	1
11	0125 040003	2
12	0985 040003	1
13	570.13.071.000	4
15	565.11.088.500	1
	1025mm	

ALLE ÜBRIGEN AUSFÜHRUNGEN
All the other executions

MICROFICHE 350-540 '91 Art.Nr. 3.203.24



KTM MOTOR-FAHRZEUGBAU
AKTIENGESELLSCHAFT
5230 MATTIGHOFEN, AUSTRIA

KONSTRUKTIONS- UND AUSFÜHRUNGSÄNDERUNGEN VORBEHALTEN / ALL RIGHTS RESERVED TO MAKE ALTERATIONS TO DESIGN AND MODEL